



## KvægInfo – December 2025

### Indhold

- Aktuelt i stalden
- Grovfoder kvalitet 2025
- Tungere kalve giver bedre bundlinje
- Aktuelt i SAGRO Kvæg
- Få udviklet dine lederevner
- Julehilsen
- Foderpriser december 2025
- Foderpriser
- Kontakt
- Kvægrådgivere hos SAGRO

## AKTUELT I STALDEN

### Grovfoder kvalitet 2025

Af Kvægrådgiver, SAGRO Sandra Kongsdal og Bjørg Noël Andersen

#### Kvalitet græs 2025

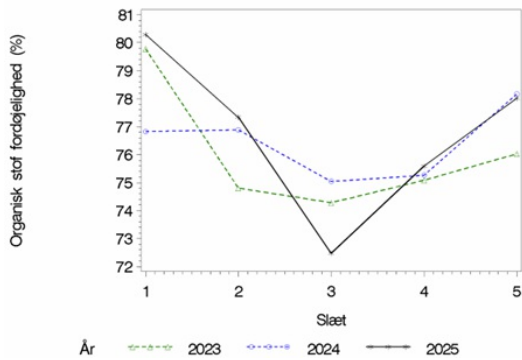
I SAGRO-regi har vi indtil december 2025 udtaget 1922 prøver på tværs af alle 6 slæt. Langt størstedelen af bedrifter kører med 5-slæt strategi og meget få laver 6 slæt.

Generelt set har tørstofindholdet på tværs af alle slæt været højt i 2025 og er i gennemsnit 2,5 %-enheder højere end i 2024. Det er især 1. og 2. slæt som blev tørrere i år. Proteinindholdet er stort set på samme niveau som i 2024, dog er opløseligheden højere i år fordi fordøjeligheden af græsset på tværs af slættene er bedre. I gennemsnit er der 18 gram mindre NDF i græsset i år og samtidig er der i gennemsnit 24 gram mere sukker i græsset. Den kombination kan godt være årsagen til, at det ikke er gået helt problemfrit med opstart i ny græs. Især for de besætninger, hvor lagrene 2024 var i bund og der kun var 1. slæt 2025 til rådighed i en periode.

Ift. at planlægge et slæt til kvierne, så kan vi se på Landbrugsinfo, at 3. slæt har været det "tunge" slæt over en årrække og det fremgår også af vores egne analyser.

Analyseresultater opdateret d. 01-12-25							Incl. fisk græs analyser m.m.
NorFor	Græsensilage						Gns. 2025
	1.slæt	2.slæt	3.slæt	4.slæt	5.slæt	6.slæt	
Antal analyser	350	281	293	197	109	2	1922
g tørstof	395	401	348	341	302	242	394
g råaske	70	83	90	98	105	110	84
g råprotein	132	150	160	183	207	205	154
g opløseligt råprotein	647	591	551	514	523	461	588
g sukker	129	89	42	45	39	42	81
FK org. stof	80,3	77,4	71,8	74,9	76,6	78,1	77,0
FK NDF	73,2	69,2	60,3	61,9	64,1	68,1	67,3
g NDF	382	408	439	382	358	359	399
g iNDF	126	151	213	210	196	209	166
AAT v. 20 kg TS	80	79	74	77	79	81	78
PBV v. 20 kg TS	2	22	39	55	75	68	27
NEL v. 20 kg TS	6,43	6,20	5,76	6,02	6,21	6,32	6,19
<b>Kg ts pr. FEN</b>	<b>1,16</b>	<b>1,20</b>	<b>1,29</b>	<b>1,23</b>	<b>1,20</b>	<b>1,18</b>	<b>1,20</b>
<b>Kg foder pr. FEN</b>	<b>2,93</b>	<b>2,99</b>	<b>3,71</b>	<b>3,62</b>	<b>3,96</b>	<b>4,87</b>	<b>3,04</b>

Klovergæsensilage, udviklingen i organisk stof fordøjelighed (%)



## Kvalitet majs 2025

Majsen 2025 er høstet lidt tidligere på sæsonen end normalvis. Derfor har vi også set mange grønne majs. Tørstofprocenten har i gennemsnit været over 34 % og derfor har de fleste nok kunne undgå saftfløb fra stakkene. Generelt minder kvaliteten i 2025 meget om 2024.

Trods ensartetheden imellem de 2 år, så har flere af vores kunder oplevet problemer ved opstart i ny majs. Noget af forklaringen har været tidlig opstart, hvor stakken ikke har fået lov til at ensilere færdig. Det betyder, at en del af stivelsen ikke har været tilgængelig for kørerne. På tværs af de 2 år er der stort set det samme indhold af stivelse.

Den umiddelbare forskel i majsen finder vi i indholdet af NDF (cellevægge) og tilgængeligheden af de gode cellevægge. I 2024 indeholdt majsen 401 gram NDF, hvoraf 197 gram var ufordøjeligt NDF. I 2025 indeholder majsen 378 gram NDF, hvoraf 216 gram er ufordøjeligt NDF. Altså indeholder majsen 2025 mindre NDF og en større andel er NDF, som kørerne ikke kan udnytte. Det betyder, at flere har måtte supplere med halm, roepiller eller helsæd for at få struktur i fodringen og undgå tynd, ufordøjet gødning.

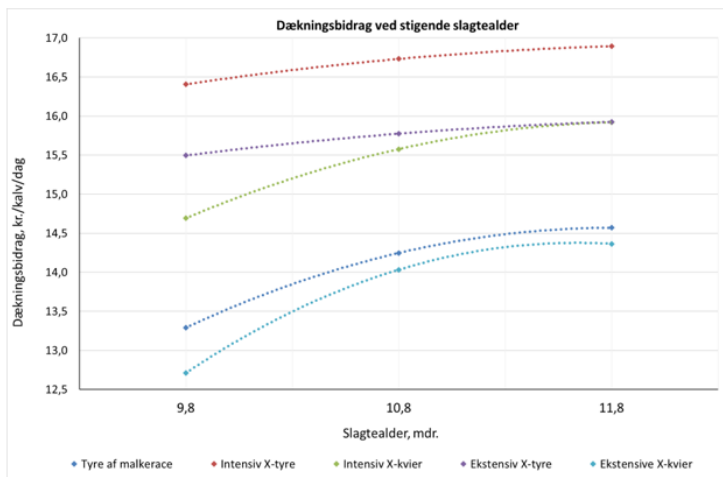
NorFor	Helsæd (majs)		
	Frisk anl.	Majs	Kolbe
Antal analyser	73	239	9
g tørstof	340	348	490
g råaske	29	31	21
g råprotein	67	70	68
g opløseligt råprotein	246	523	418
g sukker	76	13	10
g stivelse	296	305	522
FK org. stof	79	78	85
FK NDF	67	65	69
g NDF	394	378	219
g iNDF	213	216	146
AAT v. 20 kg TS	96,1	85,5	96,0
PBV v. 20 kg TS	-83,3	-64,2	-83,0
NEL v. 20 kg TS	6,47	6,65	7,45
<b>Kg ts pr. FEN</b>	<b>1,15</b>	<b>1,12</b>	<b>1,00</b>
<b>Kg foder pr. FEN</b>	<b>3,38</b>	<b>3,21</b>	<b>2,04</b>

## Tungere kalve giver bedre bundlinje

Af Slagtekalverådgiver, SAGRO Terese Jarltoft

I takt med, at spædkalve- og kalvekødsnoteringerne er steget, er der sket et skifte i måden vi skal producere kalve på. Tidligere udgjorde slagtepræmien ofte 50-60 % af dækningsbidraget, hvilket begrænsede incitamentet for at producere ældre og større dyr. Tidligere handlede det derfor om, at få så mange dyr igennem pr. stiplads som muligt. Men sådan er det ikke længere. Nu udgør slagtepræmien kun 15-25 % af DB og værdien af ekstra tilvækst og højere slagtet vægt spiller en langt større rolle for økonomien.

Nye beregninger viser, at øget slagtealder i dag kan forbedre dækningsbidraget i slagtekalveproduktionen, illustreret på figur 1. Når slagtealderen fx øges fra 9,8 til 10,8 måneder, stiger DB pr. kalv og pr. stiplads – selvom der produceres færre kalve og foderforbruget pr. kalv er højere. Forklaringen er højere slagtevægt, bedre slagteform og en mere gunstig afregning, især frem til 210 kg slagtet vægt. Effekten ses på tværs af race og køn, men er størst for malkeracetyre og X-kvier.



Figur 1 Dækningsbidrag pr. kalv pr. dag ved stigende slagtealder for fem kombinationer af race og køn. Figuren illustrerer, at DB stiger for alle kombinationer. Årsager til at merværdien aftager fra 10,8-11,8 mdr. er, at her har passeret 210 kg slagtet vægt, hvor noteringskurven flader ud.

**Kort sagt: Det kan betale sig at give kalvene lidt længere tid på stald.**

- Én ekstra måned på stald kan give **højere DB pr. kalv og pr. stiplads**
- Færre producerede kalve opvejes af **højere slagtevægt og bedre afregning**
- **Størst gevinst opnås, indtil kalvene passerer 210 kg slagtet vægt**
- Effekten er særlig tydelig for **tyre af malke race og X-kvier**
- Overvej om din nuværende indsætningsstrategi presser kalvene for tidligt ud
- Justeringer i antal indsættelser eller kalve pr. hold kan frigive økonomisk potentiale
- Lavere belægningsgrad kan samtidig give **bedre sundhed og færre behandlinger**

**Anbefaling:** Brug slagtealder og slagtevægt som aktive styringsværktøjer – og vurdér strategien ud fra både økonomi, race/køn og staldkapacitet. Vil du have regnet på potentiale og revurderet strategien på netop din bedrift, kontakt slagtekalverådgiver Terese Jarltoft på mail TJA@sagro.dk eller tlf. 23118618

## AKTUELT I SAGRO KVÆG

### Få udviklet dine lederevner

Af Kvægrådgiver, SAGRO Ann Katrine Nielsen

#### Vigtigheden i ledelse.

Har man ansatte på sin bedrift, så er det, at kunne forstå og lede sine medarbejdere, og forstå forskelligheden af mennesker, en vigtig læring, som også bidrager til en nemmere dagligdag.

Vi har i SAGRO lavet et kursus for kvægdriftsledere d. 29. januar, med fokus på DiSC profil, som er en personlighedsprofil, der kan være med til at forklarer hvorfor vi indimellem reagerer forskelligt i de samme situationer.

Derudover vil vi komme omkring de forskellige kulturer, om man f.eks. har medarbejdere fra Vietnam eller fra Uganda – for ja, der er en kæmpe forskel på hvad de har med der, hvor de kommer fra, og hvordan deres kultur kan påvirke dem i deres arbejde.

”Fun fact” som beskriver hvad en kulturforskel kan gøre:

- Hvis du spørger en fra vietnamser om han/hun er færdig med en arbejdsopgave, vil de altid sige ja, for i deres kultur må de ikke sige nej. Spørger du til gengæld hvor langt de er med deres opgave, så vil de i stedet fortælle hvor langt de er.

Det illustrer rigtig godt de udfordringer I som ledere kan opleve indimellem.

I dette kursus er der mulighed for sparring med andre ledere, indsigt i forskellige kulturer, samt indsigt i DiSC profil.



#### Tag med på en praktisk kursusdag omkring ledelse

- Her får du nyttig viden om dig selv og dem du skal lede
- Du får nogle små praktiske redskaber, som du kan anvende i stalden i dagligdagen
- Du får gode tips og råd til, hvordan du bedst kan motivere dit team

#### Hvad får du ud af denne efteruddannelsesdag?

- ✓ Du får udviklet dine lederevner
- ✓ Du bliver bedre til at kommunikere til forskellige typer mennesker
- ✓ Du bliver bedre til at skabe et godt miljø og en god teamsprit i dit team
- ✓ Du får redskaber, som kan hjælpe dig og dit team med at skabe bedre resultater
- ✓ Du får større kulturforståelse
- ✓ Sparring med andre ledere

Undervisere: Bente Juel Danyar, ledelsesrådgiver  
Ann Katrine Nielsen, kvægrådgiver

Pris: 3.800 kr. (inkl. undervisning, materiale og forplejning)

Tilmelding  
kan ske til  
Ann Katrine Nielsen  
på tlf. 29 35 52 77  
eller ann@sagro.dk

#### Kursus afholdes:

Torsdag d. 29. januar 2026  
kl. 9.00 – 15.30  
Majsmarken 1  
7190 Billund  
Tilmeldingsfrist: 22. januar



## Julehilsen

Af Chef Kvæg, SAGRO Ejvin Kortegaard

Julen nærmer sig, og det er tid til at gøre status over året, der er gået. 2025 har for mange været præget af et højt aktivitetsniveau, store beslutninger og et fortsat fokus på at få hverdagen til at fungere. Samtidig har de rekordhøje priser på mælk og kød givet bedre muligheder for investeringer, konsolidering og fokus på udvikling på mange bedrifter.

I SAGRO Kvæg har vi haft stor glæde af de mange gode dialoger, staldvandring og det tætte samarbejde om alt fra fodring og management til dyrevelfærd, arbejdsmiljø og strategi. Året har også vist, hvor omstillingsparat og fagligt stærk dansk mælkeproduktion er, når vilkår og krav ændrer sig. Desværre har kravet om fordring med Bovaer givet en ekstra udfordring for mange i slutningen af året.

Når vi ser frem mod 2026, er der forventning om en lavere mælkepris og dermed vil der blive større opmærksomhed på omkostningsstyring, effektiv produktion og robuste løsninger i hverdagen. Det stiller krav til både økonomisk overblik og prioritering, men giver også mulighed for at arbejde endnu mere målrettet med data, management og langsigtet strategi.

I SAGRO kvæg står vi klar til at støtte jer i den omstilling – med praksisnær rådgivning, konkrete værktøjer og fokus på den enkelte bedrifts mål og muligheder.

Tak for tilliden, samarbejdet og de mange gode møder i løbet af året. Vi glæder os til at fortsætte arbejdet sammen i 2026.

Rigtig glædelig jul og et godt nytår



## FODERPRISER DECEMBER 2025

---

### Foderpriser

Fodermiddel	Pris	Bemærkninger
Kraffoder 20% protein, 14 tons tip	230,00 kr.	A-blanding Dagspris
Kraffoder 27% protein, 14 tons tip	270,00 kr.	B-blanding Dagspris
Kraffoder 33% protein, 14 tons tip	290,00 kr.	C-blanding Dagspris
Rapskager, 36 tons tippet	200,00 kr.	Dagspris
Rapsskrå, 36 tons tippet	190,00 kr.	Dagspris
NON GM Sojaskrå, 36 tons tippet	385,00 kr.	Termin nov-dec 25
Byg, 14 tons tippet	142,00 kr.	
Hvede, 14 tons tippet	150,00 kr.	
Rug, 14 tons tippet	135,00 kr.	
Fint formalet majs, 36 tons	205,00 kr.	Dagspris
Småkalvefoder	320,00 kr.	BB Dagspris
Kalveblanding 17% protein, 15 tons	205,00 kr.	Løs Dagspris

## KONTAKT

---

### Kvægrådgivere hos SAGRO

[Klik her](#)